



**Servei Meteorològic
de Catalunya**

Berlín, 38-46 4t
08029 Barcelona
Tel. 93.567.60.90
Fax. 93.567.61.02

EL TEMPORAL DE NEU S'ALLUNYA

La nevada, que ha afectat gairebé tot Catalunya, ha estat una de les més importants dels darrers anys, comparable a les del 30 de gener de 1986, a la de l'1 de març de 1993, a la del 14 i 15 de desembre de 2001 i a la del 27 i 28 de gener de 2006

A partir de demà a la nit disminuiran força les temperatures i es produiran glaçades generalitzades

La neu s'allunya de Catalunya, el vent amaina i l'onatge perd força. El Servei Meteorològic de Catalunya, adscrit al Departament de Medi Ambient i Habitatge, informa que el temporal s'ha acabat i el balanç indica que la nevada ha estat una de les més importants dels darrers anys pel que fa a gruixos i a extensió geogràfica afectada. La neu ha caigut amb abundància, però de manera especial a les comarques gironines i barcelonines, i a l'est de les lleidatanes i de les tarragonines. Ha arribat fins i tot al litoral, quallant a la costa de l'Empordà, de la Selva, del Baix Penedès, del Baix Maresme i del Barcelonès.

A l'àmbit de tot Catalunya la nevada és comparable a les del 30 de gener de 1986 i a la del 14 i 15 de desembre de 2001, i lleugerament superior a la de l'1 de març de 1993 i a la del 27 i 28 de gener de 2006.

Al centre de Barcelona, la nevada ha estat per sota de la del febrer de 1983 i similar a la del gener de 1985 o la del novembre de 1999. A la ciutat s'han mesurat gruixos molt petits arran de mar, d'entre 2 i 3 cm al centre i d'uns 10 cm a la part alta.

A l'Observatori Fabra, prop del cim del Tibidabo, es van mesurar entre 16 i 20 cm de neu, quantitat comparable, pel que fa a un mes de març, amb les de l'1 de març de 1993 (20 cm) i la del 8 de març de 1964 (18 cm), però inferior a la del 30 de gener de 1986, d'entre 20 i 30 cm, o a la del 15 de desembre de 2001, de 25 cm.

Tot i que pot semblar que el mes de març és tard per tenir episodis de neu importants, és habitual que al final de l'hivern, quan l'atmosfera comença a tenir més energia, les nevades, tot i que més escasses, poden ser d'origen convectiu i més intenses.

Una de les característiques importants d'aquesta nevada, que també es va produir en la del 30 de gener de 1986, ha estat la coincidència de neu molt humida i de vent fort, circumstàncies que es van produir simultàniament a les comarques gironines. La neu humida té una major facilitat per adherir-se als objectes, fins i tot als més prims, com és el cas dels cables elèctrics, i pot acumular un gran pes. El vent evapora la part líquida de la



Servei Meteorològic de Catalunya

Berlín, 38-46 4t
08029 Barcelona
Tel. 93.567.60.90
Fax. 93.567.61.02

neu i transforma la resta pràcticament en gel, que no es desprèn dels objectes. D'aquesta manera la neu humida acaba produint més destrosses que si fos neu pols seca.

A continuació es mostra una taula amb els gruixos de neu mesurats pels membres de la XOM (Xarxa d'Observadors Meteorològics):

XOM	Comarca	cm
Rupit	Osona	70
Espinelves	Osona	63
Ciuret	Osona	60
La Coma i la Pedra	Solsonès	60
Sant Feliu de Pallerols	Garrotxa	59
La Pobla de Lillet	Berguedà	57
Cantonigrós	Osona	56
Muntanyola	Osona	55
Pujalt	Anoia	55
Collsuspina	Osona	52
Planoles	Ripollès	50
Santa pau	Garrotxa	50
Vidrà	Osona	47
Taradell	Osona	40
Navès	Solsonès	40
Torà	Segarra	40
Guissona	Segarra	40
Cardona	Bages	40
Olesa de Bonesvalls	Alt Penedès	40
La Bisbal d'Empordà	Baix Empordà	40
La Torre de Claramunt	Anoia	38
Berga	Berguedà	38
Mura	Bages	38
Malla (Torrellebreta)	Osona	38
Cervera	Segarra	36
La Vall de Bianya	Garrotxa	35
Prats de Lluçanès	Osona	35
St. Julià de Vilatorca	Osona	35
Sta. Eulàlia de Riuprimer	Osona	34
St. Boi de Lluçanès	Osona	34
Lluçà	Osona	33



Servei Meteorològic de Catalunya

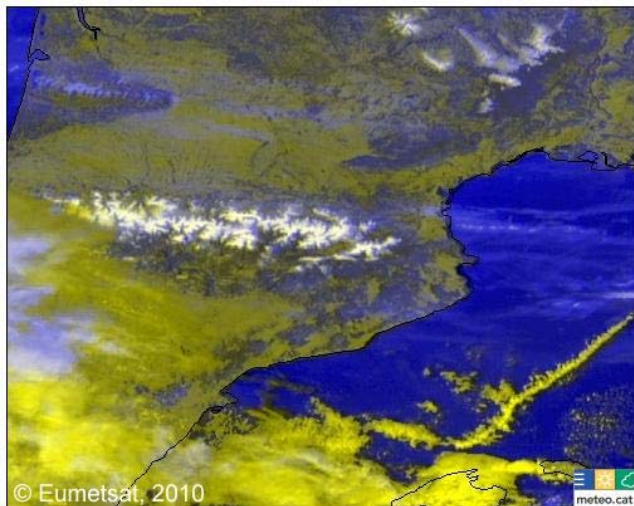
Berlín, 38-46 4t
08029 Barcelona
Tel. 93.567.60.90
Fax. 93.567.61.02

Tavèrnoles	Osona	32
Pinós	Solsonès	32
La Bisbal d'Empordà	Baix Empordà	30
Solsona	Solsonès	30
La Bisbal d'Empordà	Baix Empordà	30
Sentfores (la Guixa)	Osona	30
Tàrrega	Urgell	26
Vic	Osona	28
Oristà	Osona	27
Seva	Osona	27
Gurb	Osona	26
St. Pere de Torelló	Osona	26
Sta. Eugènia de Berga	Osona	25
Collbató	Baix Llobregat	25
Fornells de la Selva	Gironès	25
Aiguamúrcia	Alt Camp	25
Arties(Naut Aran)	Val d'Aran	25
Manresa	Bages	23
La Seu d'Urgell	Alt Urgell	23
Torelló	Osona	20
Igualada	Anoia	20
Torelló	Osona	20

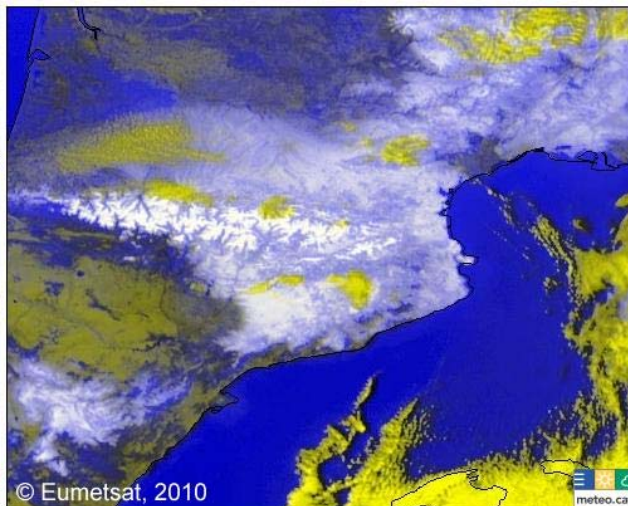


Servei Meteorològic de Catalunya

Berlín, 38-46 4t
08029 Barcelona
Tel. 93.567.60.90
Fax. 93.567.61.02



M9 HVIS 2010-03-06 10: 45 UTC



M9 HVIS 2010-03-09 11: 00 UTC

Imatge del satèl·lit Meteosat del dissabte 6 de març.

Imatge del satèl·lit Meteosat del dimarts dia 9 on es poden apreciar les zones afectades per neu.

Pel que fa al temporal de mar, es va mesurar una onada màxima de 7.7 metres a la boia de Roses, i pel que fa al vent les ratxes van arribar als 133 km/h a Portbou, 101 km/h a Berga i a 90 km/h a Castell d'Aro, al Monestir de Montserrat i a Port del Comte.

Pel que fa a la predicció, tant aquesta tarda com demà podrien produir-se algunes nevades disperses de poc abast geogràfic a punts del nord-est de Catalunya. El temporal marítim, que encara és fort al nord de Catalunya, afluixarà aquesta tarda. El fred, en canvi, anirà a més, i la nit de dimecres a dijous serà extremadament freda a tot el país, amb glaçades generalitzades.

Més informació a www.meteo.cat

Servei Meteorològic de Catalunya
Barcelona, 9 de març de 2010